

## LA MALTERIE ARTS VISUELS PROPOSE

**DES ESPACES DE TRAVAIL PARTAGÉS À DESTINATION DES ARTISTES-AUTEUR·RICES, AUX PROFESSIONNEL·LES, AUX INDÉPENDANT·ES ET AUX ASSOCIATIONS.**



© Théo Romain-Sobota / 2024

Ambiance dynamique, professionnelle et conviviale, imprégnée d'une énergie artistique.

L'association la malterie arts visuels met en œuvre ses compétences dans le domaine de la gestion administrative des arts visuels. Elle conseille et forme les artistes-auteur·rices ainsi que les structures publiques et privées qui rémunèrent ou travaillent avec des artistes-auteur·rices.

L'association propose des espaces de travail partagés, implanté dans le quartier Moulins à Lille, comprenant plusieurs bureaux fixes à louer. Ces bureaux sont entièrement équipés (tables de travail, chaises de bureau, corbeilles à papier et meubles de rangement).

Il est possible de réserver un îlot de 2/3 ou 4 postes de travail.

Profitez des nombreux services inclus : accès à un outil d'impression, internet haut débit, espaces pour des rendez-vous individuels, ainsi qu'un service de ménage quotidien. Les espaces de travail sont accessibles uniquement en semaine, aux horaires de bureau standards, de 9h00 à 17h00. Vous aurez également accès aux espaces communs, tels que la cuisine située au rez-de-chaussée et une cabine téléphonique en libre accès, sans besoin de réservation.

## AVANTAGES INCLUS

Bureau privé, casier personnel

Wifi, prise RJ45, électricité, chauffage

### Tarif :

90€ TTC / mois pour les artistes-auteur·rices  
150 € TTC / mois pour les associations et autres indépendants.

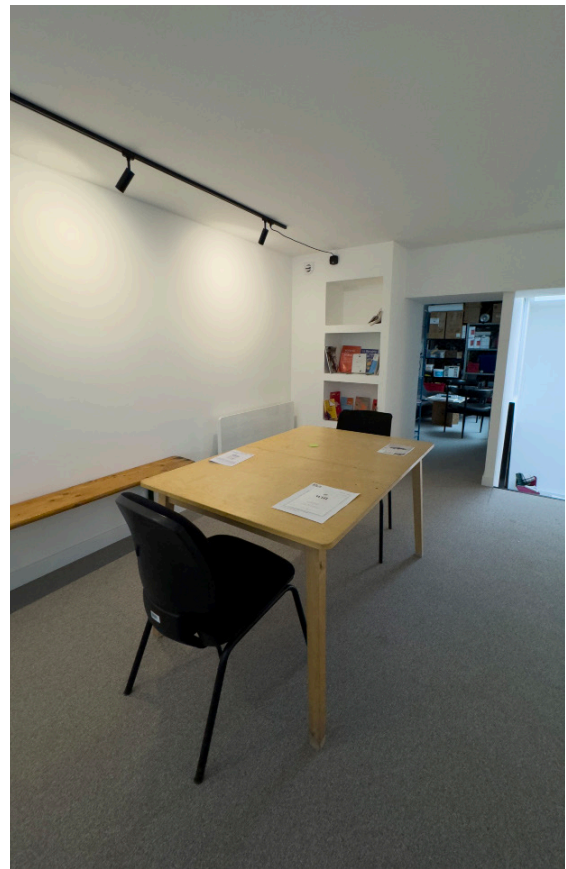
## ENGAGEMENT ET PRÉAVIS

Durée d'engagement : 1 mois

Durée de préavis : 1 mois

## SUR CANDIDATURE MOTIVÉE, UNE PRIORITÉ SERA DONNÉ AUX ARTISTES-AUTEUR·RICES

[lamalterieartsvisuels@gmail.com](mailto:lamalterieartsvisuels@gmail.com)



© Théo Romain-Sobota / 2024



© Théo Romain-Sobota / 2024